

# WÖSTMANN Essgruppe „AURUM“



**zurbrüggen**

## Allgemeine Produktdaten

---

Modell	AURUM
Angebots-Nr.	1256541
Hersteller	WÖSTMANN
Artikelart	Ausstellungsware
Artikelzustand	guter Zustand - Ausgepackt, leichte Kratzer, keine/minimale Gebrauchsspuren auf den Nutzungsflächen

---

Angebotspreis

**3.499,00 €**

Regulärer Preis: 4.105,00-€

Sie sparen

**15%**

---

## Zahlungs- und Lieferbedingungen

---

Zahlungsbedingungen

Der Angebotspreis gilt bei eigener Demontage und Abholung bei Abholung

Lieferbedingungen

Eigene Demontage und Abholung in der Ausstellung

## Bemerkung

---

Das Modell AURUM von WÖSTMANN präsentiert sich als exquisiter Mittelpunkt für Ihr Esszimmer und vereint Funktionalität mit anspruchsvollem Design. Mit seinen großzügigen Maßen von etwa 180 cm, die sich dank des innovativen Butterfly-Auszugs auf beeindruckende 280 cm erweitern lassen, ist dieser Tisch ideal für gesellige Zusammenkünfte und festliche Anlässe. Der Tisch besteht aus massivem Holz, das in einer eleganten, soft gebürsteten Optik erstrahlt, und steht auf robusten, gebürsteten und geölten Wildeiche-Füßen, die Stabilität und Stil garantieren. Begleitet wird der Tisch von sechs stilvollen Stühlen, davon zwei mit komfortablen Armlehnen. Der graue Mikrofaserbezug der Stühle sorgt für ein angenehmes Sitzgefühl und macht sie zur perfekten Ergänzung des hochwertigen Tisches. Diese Austellungsware von WÖSTMANN vereint handwerkliche Perfektion mit zeitgemäßem Design und schafft somit eine einladende Atmosphäre, die zum Verweilen einlädt. Ob für familiäre Mahlzeiten oder größere Feiern, das AURUM-Modell ist die ideale Wahl für stilbewusste Gastgeber.

## Extras

---

Butterfly Auszug ( 100cm)6x Stuhl ( 2x mit Armlehne, 4x ohne , Bezug Mikrofaser grau )

## Spezifikationen

---

Art/Kategorie

Essgruppen • Esszimmer

## Grundriss und Abmessungen

---

Maße

Tisch : ca 180 (280) x 77 x 95 cm Armlehnstuhl : ca 53 x 93 x 58 cm , Stuhl ca 47 x 93 x 60 cm

Sitzhöhe

48,00 cm

## Farbe und Materialien

---

Material

Holz

Farbe

wildeiche

Farb-Beschreibung

Massiv, soft gebürstet

Funktion

Butterfly Auszug

Füße

Wildeiche massiv, geölt gebürstet

## Händler

---

Firma

Zurbrüggen Wohn-Zentrum GmbH

Tel.

02303/2080

Website

<https://www.zurbrueggen.de/unternehmen/filialen/unna/>

## Artikel-Standort

---

Straße

Hans-Böckler-Straße 2-4

PLZ

59423

Ort, Land

**Unna**, Deutschland











5.799,-

2.999,-

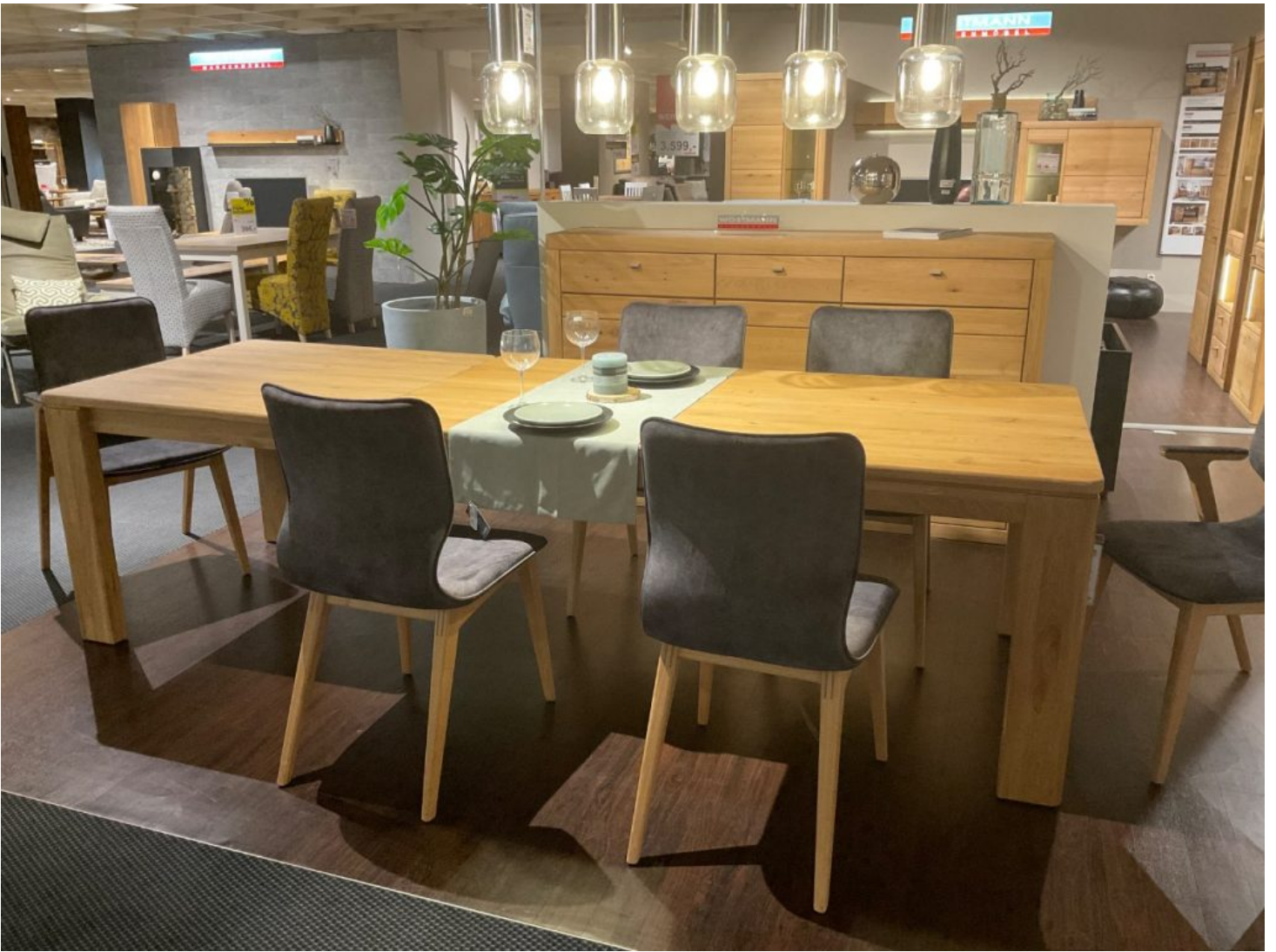
DEMONTAGE

Bei eigener Abh  
**DEMONT**

**3.99**









# Gratis Transporter\*



## SCHNELL, EINFACH UND GRATIS.

**Zurbrüggen-Kunden** bekommen von uns für 3 Stunden kostenlos einen Kleintransporter für den Nachhausetransport, der bei uns gekauften Ware gestellt. Zusätzlich wird der Transporter für Sie von uns beladen. Ausgenommen ist Ware aus der Ausstellung und Eigendemontagen.

### Gratis Transporter-Verleih<sup>1)</sup>

Bei privaten Umzügen stellen wir Ihnen von Samstag, ab 18.00 Uhr, bis Montag, 8.00 Uhr, einen kostenlosen Leihtransporter zur Verfügung. Bitte rechtzeitig voranmelden!

\* Schnell, einfach und gratis. Ab einem Einkaufswert von 250 € bekommen Zurbrüggen-Kunden von uns für 3 Stunden kostenlos einen Kleintransporter für die bei uns gekaufte Ware gestellt. Um bei einem eventuellen Unfall abgesichert zu sein, wird eine Vollkaskoversicherung ab einem Einkaufswert von 250 €, von Mo. bis Sa. zum Preis von 39,00 € vereinbart und berechnet. Die Selbstbeteiligung beträgt bei jeglichem Schadensfall höchstens 500 €, unabhängig ob es sich um einen Haftpflicht-, Teil- oder Vollkaskoschaden handelt und ist nach Erhalt des Zettelscheins innerhalb von 14 Tagen zu begleichen. 1) Für das Wochenende, Sa. ab 18.00 Uhr bis Mo. 8.00 Uhr beträgt die Vollkaskoversicherung 79,00 €. 150 km Fahrstrecke sind dabei inbegriffen. Der Preis für die Vollkaskoversicherung ist vor Nutzung des Fahrzeuges zu entrichten. Jeder weitere Kilometer wird mit 0,30 € nachverrechnet (maximale Fahrstrecke 300 km). Im Zeitraum Wochenendaufentritt muss das Fahrzeug vollgetankt zurückgebracht werden.

# zurbrüggen



# Demontage in der Ausstellung

## Liebe Kundin, lieber Kunde,

wir möchten uns nochmals für Ihren Kauf bedanken, und geben Ihnen noch wichtige Hinweise für die bevorstehende Demontage und Abholung Ihres Produktes mit auf den Weg.

**Folgende Punkte sollten Sie bei Ihrer Demontage/Abholung in unserer Ausstellung beachten:**

- 1.** Bitte sprechen Sie im Vorfeld den genauen Zeitpunkt Ihrer Demontage/Abholung mit unserem Verkaufspersonal ab, damit wir einen Transportwagen mit Verpackungsmaterial für Sie bereitstellen können. Dies erleichtert die Abholung und verhindert damit unnötige Wartezeit für Sie.
- 2.** Bitte bringen Sie **UNBEDINGT** passendes Werkzeug für die Demontage mit.
- 3.** Unser Verkaufspersonal gleicht noch kurz Ihre Rechnung (Quittung) mit der zu demontierenden Ware ab bevor Sie nun mit Ihrer Demontage starten können.
- 4.** Nachdem Sie die Ware abgebaut, verpackt und auf den zur Verfügung gestellten Wagen platziert haben, fährt unser Personal Ihre Ware zur Abholstation in das Erdgeschoss herunter. Die Abholstation befindet sich hinter unserem Verkaufsgebäude (neben Euronics).

Am Tor 27 können Sie nun Ihr Fahrzeug oder unseren gratis Transporter\* rückwärts rangieren.

- 5.** Bitte bedenken Sie, dass Sie für schwere oder unhandliche Ware mindestens eine weitere Person benötigen, die Ihnen bei der Demontage oder beim Einladen in das Fahrzeug behilflich sein kann. Aus versicherungstechnischen Gründen kann Ihnen niemand von unserem Personal helfen.
- 6.** Ihre Demontage- und Abholzeiten sprechen Sie bitte mit Ihrem Verkäufer oder Abteilungsleiter ab. Bitte beachten Sie hierzu unsere Öffnungszeiten. Bei Rückfragen oder Änderung der Demontage-/Abholzeit können Sie uns unter folgender Telefonnummer erreichen: 023 03 / 208 - 208

Für weitere Fragen steht Ihnen unser Fachpersonal gerne weiterhin zur Verfügung. Wir wünschen Ihnen viel Spaß mit Ihrem neuen Möbelstück.

\* Sprechen Sie uns gerne an, wenn Sie an einem Zurbrüggen Gratis-Transporter interessiert sind.

**zurbrüggen**