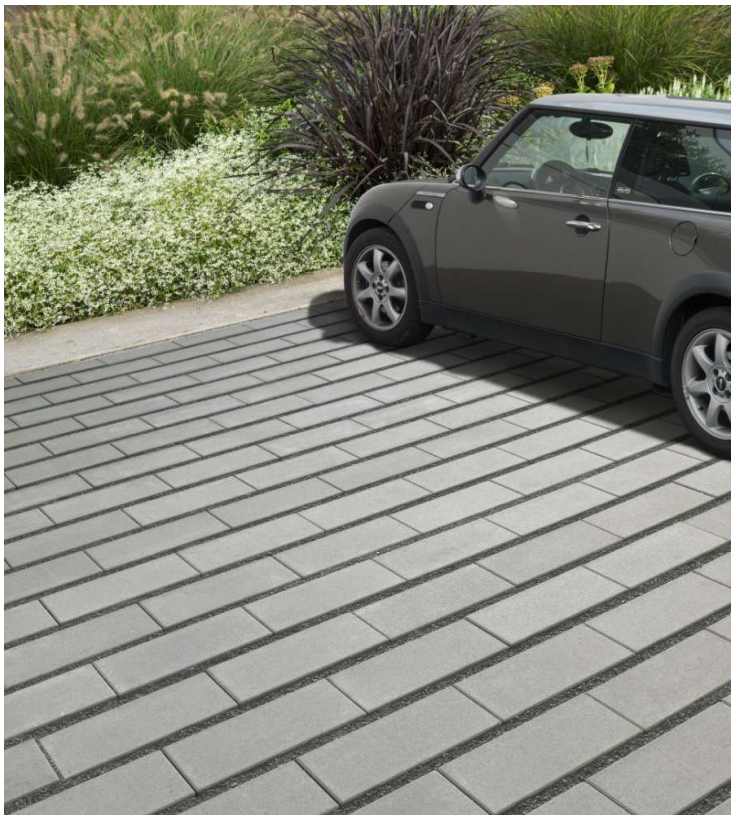


Multi Tec Linearfuge 40x20x8 cm grau (2.Wahl)



Allgemeine Produktdaten

Modell	Menge: 19,2 m ²
Angebots-Nr.	870045x
Hersteller	KANN

Angebotspreis

12,00 €

Regulärer Preis: ~~29,19 €~~

Preis gilt pro Array

Sie sparen

59%

Zahlungs- und Lieferbedingungen

Zahlungsbedingungen

Bei Lieferung: per Vorkasse
Bei Abholung: Bar oder mit EC Karte
Bei Selbstabholung bitten wir Sie das Material vorab damit wir genügend Zeit haben Ihre Bestellung zu ko

Lieferbedingungen

Wir liefern innerhalb einem Lieferumkreis von 200 KM
Frachtpreise finden Sie auf unserer Internetseite.
Liegen Sie außerhalb unserem Lieferbereichs könne
von einer von Ihnen beauftragten Spedition abholen
Gerne erstellen wir ihnen dafür ein unverbindliches A
wichtigsten Eckdaten (Gewicht/Palettenanzahl usw.)

Bemerkung

2.Wahl Grund: Farbabweichungen oder Löcher in der Oberfläche *** Wir empfehlen Ihnen bei 2.Wahl einen Mehrkauf von 10-15 % ***

Spezifikationen

Ausführung

9,6 m² pro Palette / 0,96 m² pro Lage

Art/Kategorie

Baustoffe • Gartenbaustoffe • Pflastersteine

Grundriss und Abmessungen

Maße

40x20x8

Gewicht

159 kg

Farbe und Materialien

Material

Stein/Beton

Oberfläche

betonglatt

Farbe

grau

Farb-Beschreibung

grau

Händler

Firma Pung Baustoffe GmbH
Tel. 02654/883860
Fax 02654/8838622
E-Mail info@pung-baustoffe.de
Website <https://www.pung-baustoffe.de>

Artikel-Standort

~~Robert~~-Koch-Str. 6
PLZ 56751
Ort, Land **Polch**, Deutschland



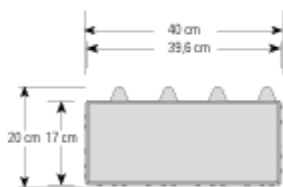


MultiTec-Linearfuge mit KANNtec¹⁰-Verschiebeschutz



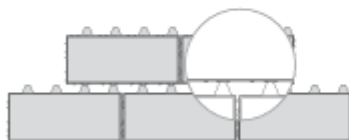
Eigenschaften

- Erfüllt EN 1338 DI(K), EN 1339 DIKPU
- KANNtec¹⁰-Verschiebeschutz
- Betonglatte Oberflächen
- 8 und 12 cm Dicke
- Minifase R5/2 mm
- 30 mm begrünbare Fuge
- Ca. 16 % begrünbarer Flächenanteil
- Versickerungsleistung bei mit Splitt gefüllten Fugen: 29.000 l/(s · ha) (Nachweis Versickerungsleistung siehe kann.de/multitec-linearfuge)
- Frost-/Tausalz widerstandsfähig
- Rutschhemmung nach DIN 51130 bzw. DGUV Regel 108-003: R13
- Kombinierbar mit MultiTec, MultiTec-Color, MultiTec-Aqua und MultiTec-Öko

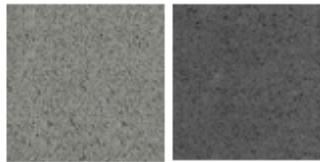


Verschiebeschutz

- Erhöhte Verschiebesicherheit und Flächenstabilität durch seitlich umlaufende Verbundnocken
- KANNtec¹⁰-Verbundnocken im verlegten Zustand nicht sichtbar (mehr zum KANNtec¹⁰-Verschiebeschutz auf S. 25–26)



Standardfarben betonglatt



grau anthrazit

Weitere Farben auf Anfrage.
Nur in der Lieferregion Süd erhältlich.

System



Pflaster S. 74–77
S. 118–121

Öko-Pflaster S. 102–107



MultiTec-Linearfuge, grau, 40/20 in M 103



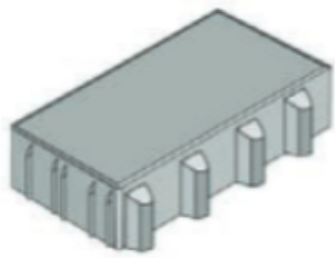
betonglatt, Minifase R5/2 mm, KANNtec¹⁰-Verbundnocken



Verlegemaschine S. 138–141

Produkteigenschaften				Einsatzbereiche					
Bezeichnung	Rastermaß (L x B x D) cm	ca. kg/m ²	ca. Bedarf/ m ²	Brechlastklassen (nach EN 1339)	Überwiegend Schwerverkehr	Pkw-Verkehr mit geringem Schwerverkehranteil	Überwiegend Pkw, gelegentlicher Lieferverkehr	Gelegentliche Pkw-Nutzung, ruhender Verkehr	Ausschließlich Fußgänger
Normalstein	40 x 20 x 8	159	12,5 St.	11	●	●	●	●	●
Normalstein	40 x 20 x 12	239	12,5 St.	–	●	●	●	●	●

● geeignet ● bedingt geeignet ● nicht geeignet



40/20/8

159

12,5

12

9,6