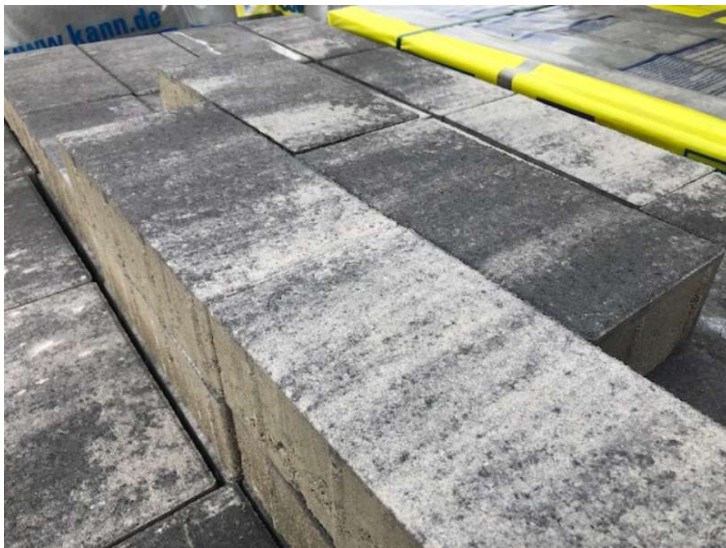


La Tierra Pflaster 30x15x8 cm grau-anthrazit nuanciert (1.Wahl)



Allgemeine Produktdaten

| | |
|--------------|----------------------|
| Modell | Menge in der Anzeige |
| Angebots-Nr. | 519042 |
| Hersteller | KANN BAUSTOFFWERKE |

Angebotspreis

20,99 €

Regulärer Preis: ~~24,51 €~~

Preis gilt pro qm

Sie sparen

14%

Zahlungs- und Lieferbedingungen

| | |
|---------------------|---|
| Zahlungsbedingungen | Bei Lieferung: per Vorkasse Bei Abholung: Bar oder mit EC Karte Bei Selbstabholung bitten wir Sie das Material vorab per Email zu reservieren damit wir genügend Zeit haben Ihre Bestellung zu kommissionieren. |
| Lieferbedingungen | Wir liefern innerhalb einem Lieferumkreis von 200 KM zu unserem Standort Polch selber aus. Frachtpreise finden Sie auf unserer Internetseite. Liegen Sie außerhalb unserem Lieferbereichs können Sie gerne das Material von einer von Ihnen beauftragten Spedition abholen lassen. Gerne erstellen wir ihnen dafür ein unverbindliches Angebot mit den wichtigsten Eckdaten (Gewicht/Palettenanzahl usw.) für die Spedition. |

Bemerkung

In der Regel lagernd, ansonsten innerhalb von 3-4 Werktagen abholbereit.

Extras

Lagerpreis

Spezifikationen

| | |
|---------------|--|
| Typ | Neuware |
| Ausführung | 9 m ² pro Palette / 0,9 m ² pro Lage |
| Art/Kategorie | Baustoffe • Gartenbaustoffe • Pflastersteine |

Grundriss und Abmessungen

| | |
|---------|---------|
| Maße | 30x15x8 |
| Gewicht | 180 kg |

Farbe und Materialien

| | |
|-------------------|--------------------------|
| Material | Stein/Beton |
| Oberfläche | betonglatt |
| Farbe | grau |
| Farb-Beschreibung | grau-anthrazit nuanciert |

Firma Pung Regina Transporte GmbH
Tel. 02654/883860
Fax 02654/8838622
E-Mail info@pung-baustoffe.de
Website <https://www.pung-baustoffe.de>

Artikel-Standort

Straße Robert-Koch-Str. 6
PLZ 56751
Ort, Land **Polch**, Deutschland



