

Kessel Parkdeckablauf Ecoguss DN 100 48501



Allgemeine Produktdaten

Modell	Art. Nr. 48501
Angebots-Nr.	20629274
Hersteller	- SONSTIGE -
Artikelart	Neuware

Angebotspreis

193,40 €

Regulärer Preis: ~~315,35 €~~

Preis gilt pro Array

Verfügbare Menge: 11,0 Stück

Sie sparen

39%

Zahlungs- und Lieferbedingungen

Zahlungsbedingungen

Sofort zahlbar ohne Abzug

Weitere Zahlungs- und Lieferbedingungen auf Anfrage

Lieferbedingungen

Lager Abholung

Bemerkung

Verkauf Stückweise möglich!

Extras

für den Anschluss an SML-Rohre

Spezifikationen

Art/Kategorie

Baustoffe • Sonstige Baustoffe

Grundriss und Abmessungen

Maße

Länge: 290 mm / Breite: 290 mm / Höhe: 196 mm /
Aussparungsmaß Länge: 300 mm / Aussparungsma
Breite: 300 mm

Farbe und Materialien

Material

Sonstiges

Material-Beschreibung

Recyclingfähiger Verbundwerkstoff Ecoguss erfüllt höchste Schallschutzanforderungen, beständig gegenüber aggressiven Medien, temperaturbeständig, besitzt eine dauerhaft korrosionsfreie Oberfläche, kurzfristig brennbar von 100 bis zu 400 Grad Celsius

Farbe

schwarz

~~Der Punkt~~ Der Punktdeckablauf Ecoguss dient der Punktentwässerung und ist mit einem Schlammeimer ausgestattet.

Der Auslaufstutzen ist für den Anschluss an SML-Rohre geeignet. Ein Potentialausgleich ist nicht erforderlich.

Ausführung:
System: 100

Abdichtung am Grundkörper: Anschlussrand

Allgemeine Merkmale:
Nennweite (DN): 100
Außendurchmesser (DA): 110
Norm: EN 1253-2

Abdeckungsmerkmale:
Abdeckungsart: Schlitzrost rund
Abdeckung Material: Ecoguss
Abdeckung Farbe: schwarz
Belastungsklasse: B 125 (EN 124)
Länge: 234 mm
Breite: 234 mm
Schlammeimer: ja
Verriegelung: Lock & Lift

Rost:
Rahmen Länge: 247 mm
Rahmen Breite: 247 mm
Rahmen Material: Ecoguss

Form Aufsatzstück: eckig
Aufsatzstück Material: Ecoguss
Ablaufleistung (l/s) mit 20 mm Aufstau: 4,5 l/s

Händler

	ZG Raiffeisen Baustoffe GmbH Heitersheim
Tel.	+49 (0) 7634 50548-0
E-Mail	baustoffe.heitersheim@zg-raiffeisen-baustoffe.de
Website	https://www.zg-raiffeisen.de/standorte/standort/heitersheim-baustoffe/raiffeisen-baucenter-heitersheim

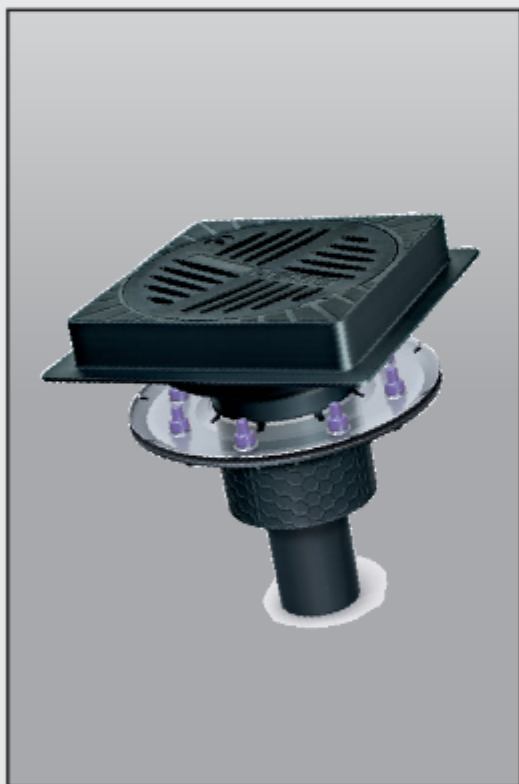
Artikel-Standort

Straße	Beiersdorfstraße 9-11
PLZ	79423
Ort, Land	Heitersheim , Deutschland

ANLEITUNG FÜR EINBAU, BEDIENUNG UND WARTUNG

KESSEL - Parkdeckabläufe aus Ecoguss

Auslauf senkrecht DN 100 / DN 125



Produktvorteile

- Geringes Gewicht
- Einfachster Einbau
- Durch Verwendung von Zwischenstücken ist jedes geforderte Bodenniveau anpassbar
- Optimale Rohrreinigung durch Herausnehmen des Schlamm-eimers



Dehnfuge zwischen Endbelag und Aufsatzstück legen.



Änderungsstand: 01/2020
Sachnummer: 325-917

Produktbeschreibung



①

① Schlüssel



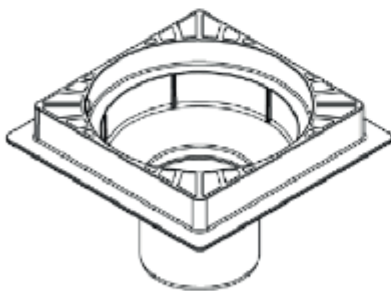
②

② Rost mit Lock & Lift-System



③

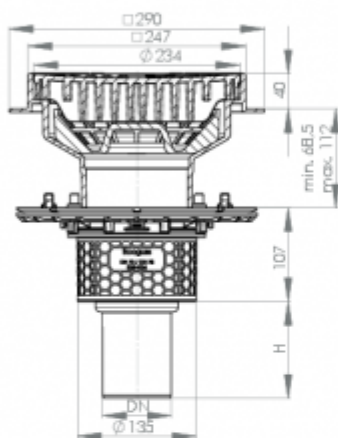
③ Schlammeimer



④

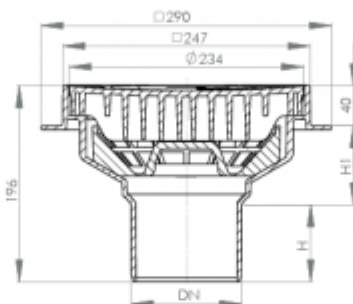
④ Grundkörper

Maßzeichnung



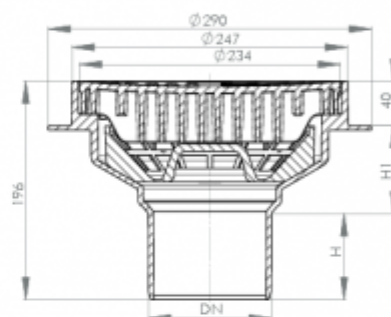
Art.-Nr. 48 878.01

DN	70	100
H	110	110



Art.-Nr. 48 501 + 48 502
Aussparungsmaß
Ø 215 mm

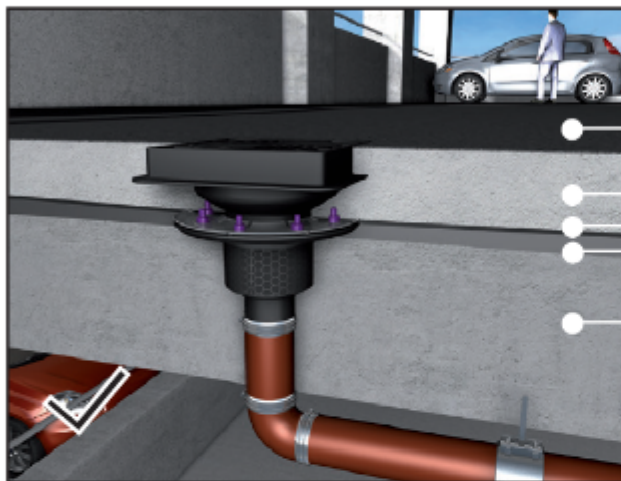
DN	100	125
H	77	83
H1	79	73



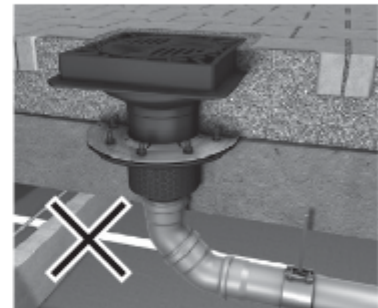
Art.-Nr. 48 503 + 48 504
Aussparungsmaß
Ø 215 mm

DN	100	125
H	77	83
H1	79	73

Einbaubeispiel mit Pressdichtungsflansch



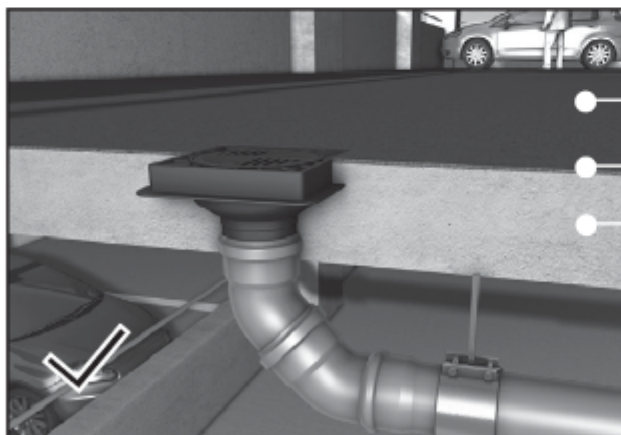
- Bitumenbahn
- Estrich
- Abdichtung
- Gefälle-Estrich
- Stahlbetondecke



Hinweis:

Nicht geeignet für den Verbau mit Pflastersteinen/losem Untergrund! Bei abweichenden Einbausituationen bitte bei KESSEL-Kundendienst kontaktieren.

Einbaubeispiel ohne Pressdichtungsflansch



- Schwarzbitumenbahn
- Estrich/Gefälle
- Stahlbetondecke

Einbauhinweise

Verbau des Pressdichtungsflansches

Das Verpressen von Dichtungsbahnen ist mit einem maximalen Anzugsmoment von 4-8 Nm (siehe Tabelle) durchzuführen. Beim Einbau in drückendes Wasser muss die Dichtungsbahn nach DIN EN 18195-5 mind. eine Dicke von 1,2 mm aufweisen. Beim Einbau mit Heißbitumen ist die Temperatur im Pressdichtungsflanschbereich von max. 400°C kurzfristig (ca. 1-2 min) zulässig. Temperaturbeständigkeit des KESSEL-Parkdeckablaufkörpers und des Rostes ist mit 220°C so hoch, dass ein Einbau im Asphalt problemlos erfolgen kann.



Hinweis:

Lippendichtung entfernen! Dadurch kann das anfallende Sickerwasser zwischen Aufsatzstück und Grundkörper, bzw. Zwischenstück sicher in den Ablauf abgeführt werden.

Werkstoff Dichtbahn	Anzugsmoment empfohlen*
Bitumenbahn	4-6 Nm
PIB mit Bitumenbahn verklebt	4-6 Nm
Bitumenbahn mit Träger-einlage aus Glasgewebe	6-8 Nm
Dichtungsbahn 48982	4-6 Nm

Lock & Lift-System:



Verriegelung des Rostes mit KESSEL-Schlüssel

Hinweis:

Es ist darauf zu achten, dass der Rost unter der Zentriernase montiert wird!