

Frank/BauConnect SchlagPressMuffe für DN150



BAUSTOFFE ■ GARTENARTIKEL ■ BRENNSTOFFE

seit 1945

Becker

BAUSTOFF-FACHHANDEL
BAU- & GARTENMARKT

Allgemeine Produktdaten

Modell

Frank/BauConnect SchlagPressMuffe für DN150

Hersteller

- SONSTIGE -

Artikelart

Neuware

Angebotspreis

66,00 €

Regulärer Preis: ~~128,52 €~~

Sie sparen

49%

Zahlungs- und Lieferbedingungen

Zahlungsbedingungen

EC-Karte oder Bar

Lieferbedingungen



Abholung vor Ort oder Lieferung per A

Bemerkung

Unsere neue FRANK SchlagPress-Dichtung verfügt über ein neuartiges Ringspalt-Verpress-System und ermöglicht dadurch eine schnelle, perfekte und äußerst baustellengerechte Rohrdurchführung an bestehenden Bauwerken. Es lassen sich nahezu alle Medienrohre – wie z.B. Abwasser-, Kabelschutz-, Wasser- oder Gasrohre sicher durch Keller-, Hallen- oder durch entsprechende Schachtbauwerke bzw. SB-Rohre hindurchführen oder anschließen und gegen drückendes Wasser dauerhaft abdichten.

Extras

- (Anschlußstutzen) für SB Rohre DN 400-1000
- platzsparend
- 6° auswinkelbar
- auszuggesichert
- kein Spezialwerkzeug
- kein Gleitfett
- MFPA geprüft

Weitere Größen an Lager

Spezifikationen

Typ

Neuware

Art/Kategorie

Baustoffe • Sonstige Baustoffe

Farbe und Materialien

Material

Kunststoff

Farbe

grün

Händler

Firma	Fritz Becker GmbH Bau- und Brennstoffe
Tel.	0 61 24 / 23 09
Fax	0 61 24 / 86 69
E-Mail	info@baustoffe-becker.com
Website	https://baustoffe-becker.de/

Artikel-Standort

Straße	Bahnhofstraße 22
PLZ	65307
Ort, Land	Bad Schwalbach , Deutschland



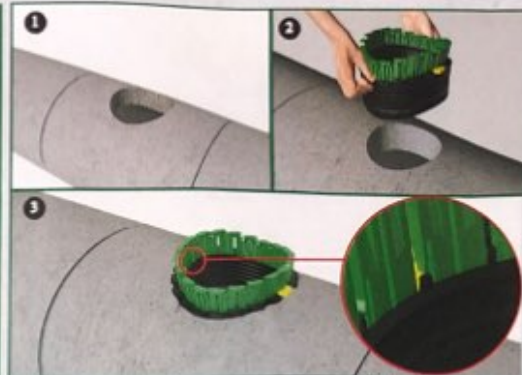
Einbauanleitung SchlagPressMuffe

1 Einsetzen der SchlagPressMuffe in die Bohrleitung.

Führen Sie die SchlagPressMuffe in die Bohrleitung ein und achten Sie darauf, dass sich die beiden herausragenden Zapfen des Gummis im Scheitel befinden. Alle Anschlagstege (schwarz) müssen dabei bündig am Rand der Bohrleitung anliegen.

Falls erforderlich Gleitfett nur in Bohrung aufgetragen, nicht auf Gummi der SPM. Achtung! Alle grünen (roten) Verpress-Elemente müssen sich beim Einbringen in die Bohrleitung in der Startposition befinden. Falls erforderlich die grünen (roten) Verpress-Elemente zurückziehen. (diese einfach nach außen drücken und zurückziehen)

Die Bohrleitung muss eine dichtfähige Oberfläche aufweisen. (frei von Unebenheiten, Lunkern etc.)



Anschluss:

a) Rohr-Spitzende

2 Anschluss von Rohr - Spitzende.

Einstecktiefe markieren:

Dieses mittels geeignetem Stift am Rohrende rundum anzeichnen.

Führen Sie nun das am Einschubende angefasste Medienrohr lastfrei durch die SchlagPressMuffe.

Achtung: Kein Gleitfett verwenden

Markierung

Einstecktiefe:

Wanddicke „s“ (im Scheitel gemessen) des Betonrohres plus 20mm!

Beispiel:

Wanddicke „s“ = 80 mm plus 20 mm = 100 mm!

b) Rohr Bogen

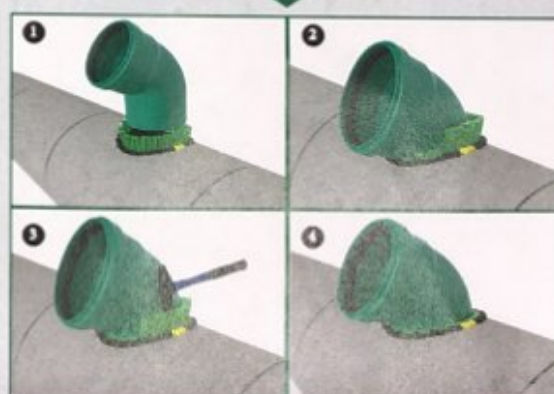
2 Anschluss von Rohr - Bogen.

Führen Sie nun den Bogen lastfrei durch die SchlagPressMuffe.

Die Einstecktiefe des Bogens muss zwischen 8 cm und 10 cm sein.

Falls länger, muss die Einstecktiefe des Bogens markiert werden. (siehe Markierung Einstecktiefe)

Achtung: Kein Gleitfett verwenden



3 Starten des Verpressvorgangs.

Nun ein grünes Verpress-Element am gelben Anschlagsteg händisch ganz nach vorne schieben und das Zulaufrohr anhand der Markierung ausrichten.

Im Anschluss daran werden die restlichen grünen Verpress-Elemente mit einem geeigneten Hammer soweit vorgetrieben bis diese bündig zu den schwarzen und gelben Anschlagstegen sind.

3 Starten des Verpressvorgangs.

Je nach Winkel des Bogens werden durch das Einführen des Bogens bereits grüne Verpress-Elemente eingetrieben. Anschließend die Verpresselemente unterhalb des Bogens händisch ganz nach vorne schieben.

Im Anschluss daran werden die restlichen grünen Verpress-Elemente mit einem geeigneten Hammer soweit vorgetrieben, bis diese bündig zu den schwarzen und gelben Anschlagstegen sind.

Immer für Sie da!