

Frank/BauConnect SchlagPressMuffe für DN150



BAUSTOFFE ■ GARTENARTIKEL ■ BRENNSTOFFE

seit 1945

Becker

BAUSTOFF-FACHHANDEL
BAU- & GARTENMARKT

Allgemeine Produktdaten

Angebots-Nr.

Frank/BauConnect SchlagPressMuffe für DN150

Hersteller

- SONSTIGE -

Artikelart

Neuware

Angebotspreis

66,00 €

Regulärer Preis: ~~160,65 €~~

Sie sparen

59%

Zahlungs- und Lieferbedingungen

Zahlungsbedingungen

EC-Karte oder Bar

Lieferbedingungen



Abholung vor Ort oder Lieferung per A

Bemerkung

Vielseitig einsetzbar Sparen Sie Zeit, Kosten und erleichtern Sie sich die Arbeit. Die Handhabung der SchlagPress Dichtung ist einfach. Der Vorteil ist, dass kein Spezialwerkzeug erforderlich ist - ein Hammer ist ausreichend. Sichere und benutzerfreundliche Durchführung von nahezu allen Leitungen im Bereich von Wasser, Gas, Kabelschutz, Fernwärme, Abwasser, Strom usw. sind mit unserer Dichtung gewährleistet. Unsere SchlagPress Dichtung besitzt einen Anschlag, wodurch sie verschiebesicher in sowohl geraden, als auch in gewölbten Flächen, wie z.B. Betonbauwerken, Betonschächten oder Rohren eingesetzt werden. Rohre und Leitungen werden gegen drückendes Wasser abgedichtet und sind auch gegen auftretende Schub- bzw. Zugkräfte abgesichert.

Extras

Gerade Flächen

Decken

Wände

Böden etc.

Spezifikationen

Typ

Neuware

Art/Kategorie

Baustoffe • Sonstige Baustoffe

Farbe und Materialien

Material

Kunststoff

Farbe

rot

Händler

Firma	Fritz Becker GmbH Bau- und Brennstoffe
Tel.	0 61 24 / 23 09
Fax	0 61 24 / 86 69
E-Mail	info@baustoffe-becker.com
Website	https://baustoffe-becker.de/

Artikel-Standort

Straße	Bahnhofstraße 22
PLZ	65307
Ort, Land	Bad Schwalbach , Deutschland



Einbauanleitung

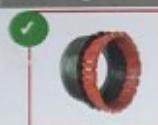
1 Einsetzen der Ringspaltdichtung in die Bohrleitung, Futterrohr oder Aussparung.

Führen Sie die FRANK SP-Dichtung in die Aussparungsöffnung ein und achten Sie darauf, dass die schwarzen Anschlagstege bündig am Rand der Bohrleitung/Futterrohr/Aussparung anliegen.

Falls erforderlich Gleitfett nur in Bohrleitung verwenden.

Achtung! Die roten Verpresselemente dürfen beim Einbringen in die Bohrleitung (noch) nicht nach vorn bewegt werden! Diese müssen sich in Montagestellung befinden. Die Oberfläche auf der Innenseite Aussparungsöffnung muss frei von Unebenheiten, Lunkern etc. sein und dichtfähig sein.

Montagestellung



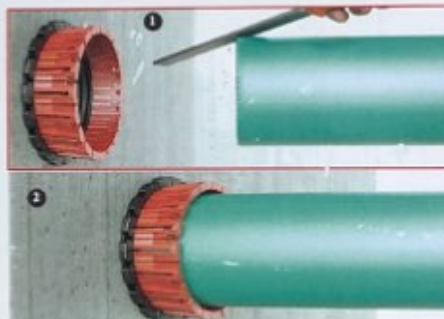
Pressstellung



2 Durchführung Medienrohr/Kabel.

Führen Sie nun das angefastete Medienrohr oder Kabel, lastfrei durch die FRANK SP-Dichtung hindurch.

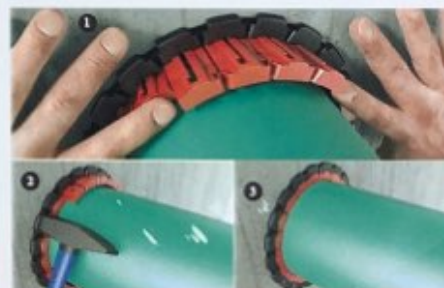
Generell auf Gleitfett zwischen Medienrohr und Gummi verzichten!
Ausnahme: Betonrohre oder Rohre mit poröser/rauer Oberfläche



3 Verpressvorgang

Bewegen Sie zunächst die roten Verpress-Elemente, umlaufend möglichst gleichmäßig, mit Daumen und Zeigefinger nach vorn. Im Anschluss daran werden die roten Verpress-Elemente mit einem geeigneten Hammer soweit vorgetrieben bis diese bündig zu den schwarzen Anschlagstege sind.

Das Medienrohr/Kabel darf während und nach dem verpressen, nicht axial verschoben werden! Falls doch erforderlich, rote Verpresselemente mittels „SPD-Löser“ zurückziehen und neu einsetzen!



SG Stopfgummis

Beim Einsatz von Stopfgummi-Aussen (SGA), müssen diese zuerst in die Bohrleitung/Futterrohr/Aussparung eingebracht werden. Stopfgummi-Innen (SGI) werden werkseitig verbaut.



FRANK GmbH | Starkenburgstraße 1 | 64546 Mörfelden-Walldorf | T +49 6105 4085 - 0 | info@frank-gmbh.de | www.frank-gmbh.de
Stand 12/21 | Technische Änderungen vorbehalten