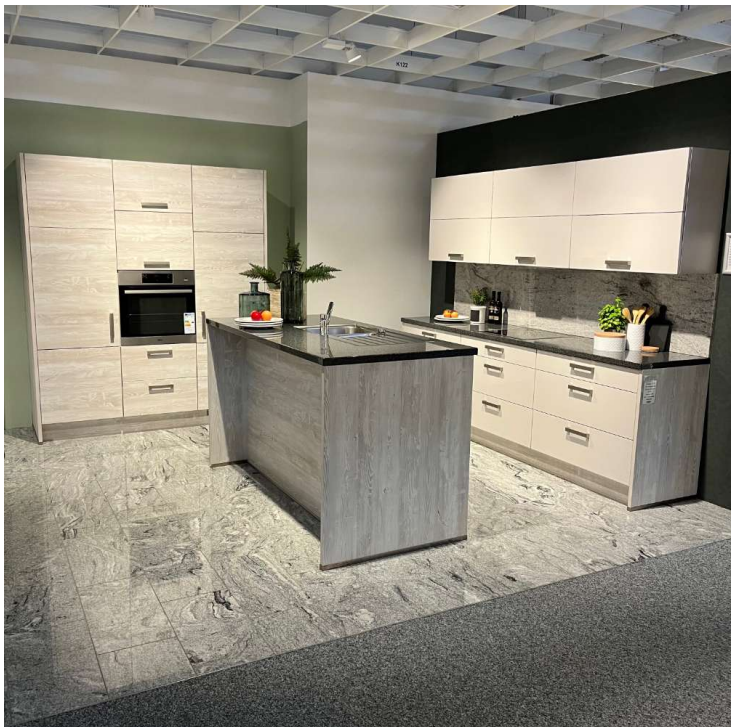


Einbauküche NOBILIA Flash mit Elektrogeräten, Hochglanz



möbel
turflon
werl

...mehr Freude am Wohnen.

Allgemeine Produktdaten

Modell	Flash
Angebots-Nr.	02740025/00
Hersteller	NOBILIA
Artikelart	Ausstellungsware
Artikelzustand	guter Zustand - Ausgepackt, leichte Kratzer, keine/minimale Gebrauchsspuren auf den Nutzungsflächen

Angebotspreis

9.699,00 €

Regulärer Preis: ~~19.398,00 €~~

Sie sparen

50%

Zahlungs- und Lieferbedingungen

Zahlungsbedingungen

Abholung und Zahlung vor Ort

Lieferbedingungen

Abholung und Zahlung vor Ort

Bemerkung

Das Modell "Flash" in Seidengrau Hochglanz ist eine erstklassige Ausstellungsware für alle, die Wert auf eine moderne und hochwertige Küche legen. Absolute Eyecatcher sind die Dekoroberfläche und die Granitarbeitsplatten in Dark Grey, die der Küche eine elegante Optik verleihen. Mit einer Gesamtbreite von ca. 273 cm, einem Geräte-Hochschrank von ca. 185 cm und einer Kochinsel von ebenfalls ca. 185 cm bietet diese Küche ausreichend Platz für alle Kochbegeisterten. Besonderer Pluspunkt: Die Arbeitsplatte ist aus stabilem Granit gefertigt und daher besonders langlebig und strapazierfähig. Antirutschmatten und Besteckeinsätze sorgen für eine optimale Organisation und Ordnung in den Küchenschränken. Die LED-Beleuchtung von Naber bringt zusätzliches Licht in die Küche und das Gewürzdosen-Set ist ein praktisches Extra für alle Hobbyköche. Das Highlight dieser Küche ist jedoch die Kochinsel, welche nicht nur als Arbeitsfläche dient, sondern auch einen zentralen Anlaufpunkt für gemütliche Zusammenkünfte mit Familie und Freunden darstellt. Die Front in Seidengrau Hochglanz und der Korpus in Sand, kombiniert mit Wangen in Nautic Pine NB, verleihen der Küche ein modernes und zeitloses Design. Die Arbeitsflächenhöhe von ca. 91 cm sorgt für eine ergonomische Arbeitsweise. Nicht nur optisch ansprechend, sondern auch angenehm in der Handhabung sind die edelstahlfarbenen Metallgriffe. Die E-Geräte in elegantem Edelstahl und Schwarz runden das Gesamtbild der Küche perfekt ab. Hergestellt wird das hochwertige Modell "Flash" vom renommierten Hersteller NOBILIA, welcher für seine qualitativ hochwertigen Küchen bekannt ist. Lassen Sie sich von dieser traumhaften Küche mit Insel überzeugen und gönnen Sie sich ein Stück Luxus für Ihr Zuhause. Die Küche ist bereits als Ausstellungsware vorhanden und kann daher sofort geliefert und montiert werden.

Extras

Granitarbeitsplatte, Antirutschmatten, Besteckeinsätze, LED-Beleuchtung von Naber, Gewürzdosen-Set

Spezifikationen

Stilrichtung

Ausführung

Granitarbeitsplatten Dark Grey TG035

Küchenform

Küche mit Insel

Art/Kategorie

Einbauküchen • Küchen

Grundriss und Abmessungen

Maße

ca. 273 cm + Geräte-Hochschrank Breite ca. 185 cm
Kochinsel Breite ca. 185 cm

Farbe und Materialien

Oberfläche	Dekor
Farbe	grau
Farb-Beschreibung	Seidengrau Hochglanz
Front	Seidengrau Hochglanz
Korpus	Sand + Wangen Nautic Pine NB
Griffe	Metallgriff Edelstahlfarbig
E-Geräte	Edelstahl + schwerz
Spüle	Edelstahl

Küchengeräte Kochen

Kochfeld	AEG ELECTROLUX HK654070XB
Herd/Backofen	AEG ELECTROLUX BEB355020M Spektrum: Von A+++ bis D Energieklasse: A+ (Spektrum: Von A+++ bis D)



Küchengeräte Kühlen

Kühlschrank	AEG ELECTROLUX SFB612F1AF Spektrum: Von A bis G Energieklasse: F (Spektrum: Von A bis G)
-------------	---



Küchengeräte Spülen

Geschirrspüler	AEG ELECTROLUX FSE63637P Spektrum: Von A bis G Energieklasse: D (Spektrum: Von A bis G)
Spülbecken	Blanco Lantos 5S-IF
Mischbatterie	Blanco Antas



Händler

Firma	Möbel Turflon Werl
Tel.	+49 (0) 2922 888 0
E-Mail	info@turflon.de
Website	https://www.moebel-turflon.de

Artikel-Standort

Straße	Budberger Str. 25
PLZ	59457
Ort, Land	Werl , Deutschland







K122

Model 122	
Brand	Stora Enso Wood Systems & Home
Model	122
Material	100% FSC®
Color	White
Dimensions	1200 x 600 x 200 mm
Weight	15 kg
Installation	See installation manual
Warranty	5 years
Price	€ 120
Availability	In stock
Ordering	See ordering manual
Notes	See notes on page 122









