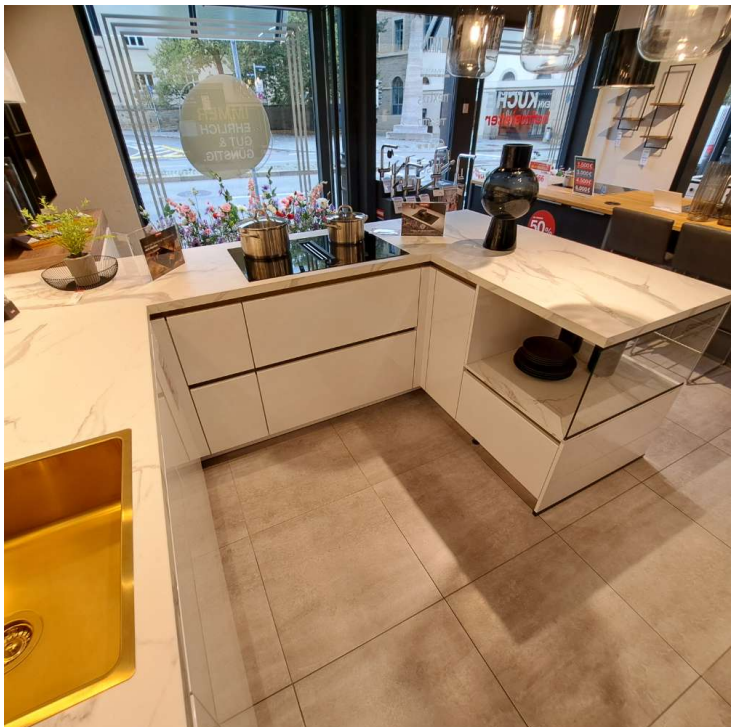


Einbauküche mit Insel, Musterstück, Miele, Samsung, Nobilia



hofmeister

Allgemeine Produktdaten

Modell	Novella
Angebots-Nr.	300332/5
Hersteller	NOBILIA
Artikelart	Ausstellungsware
Artikelzustand	guter Zustand - Ausgepackt, leichte Kratzer, keine/minimale Gebrauchsspuren auf den Nutzungsflächen

Angebotspreis

15.599,00 €

Regulärer Preis: ~~49.999,00 €~~

Sie sparen

69%

Zahlungs- und Lieferbedingungen

Zahlungsbedingungen	EC-Karte bei Abholung Bar bei Abholung
Lieferbedingungen	Abholung Lieferung auf Anfrage

Bemerkung

ACHTUNG: Ausstellungsküche steht in unserem City Küchen Studio in Stuttgart, Paulinenstr. 53

Spezifikationen

Stilrichtung	
Ausführung	Lack
Küchenform	Küche mit Insel
Art/Kategorie	Einbauküchen • Küchen

Grundriss und Abmessungen

Maße	Hochschrankseite 2,24m, Wandschränke 3,80m, Insel 2,69m x 1,67m
Arbeitshöhe	94,00 cm

Farbe und Materialien

Oberfläche	Hochglanz
Farbe	weiß
Farb-Beschreibung	Hochglanz
Front	Weiß
Korpus	weiß
Griffe	Grifflos
E-Geräte	Schwarz
Spüle	Edelstahl

Küchengeräte Spülen

Spülbecken	Capri_Gold Spüle Edelstahl
Mischbatterie	60026-726 Einhebelmischer - Gessi
Weitere	526205 SELECT II XL 60/3 - Blanco

Sonstige Geräte

Andere	Backofen 60, Backofen 45, Wärmeschublade, Geschirrspüler, Kochfeld mit Abzug
Andere	NV75T8979RK/EG, NQ50T8539BK/EG, NL20T8100WK/UR, DW60A8060IB/ET - Samsung, KMDA 7473 FR-U - Miele

Händler

Firma	Hofmeister Online GmbH & Co.KG
Tel.	+49 7142 7004 1450
Fax	+49 7142 7004 1340
E-Mail	team-bietigheim@hofmeister.de
Website	https://www.hofmeister.de/

Artikel-Standort

Straße	Kirchheimer Str. 5
PLZ	74321
Ort, Land	Bietigheim-Bissingen , Deutschland



