

Einbauküche



**MÖBEL
KRAFT** 

Allgemeine Produktdaten

| | |
|----------------|-----------------------------------------------------------------------------------------------------|
| Modell | TrendLack |
| Angebots-Nr. | 11026498 |
| Hersteller | NOLTE KÜCHE |
| Artikelart | Ausstellungsware |
| Artikelzustand | guter Zustand - Ausgepackt, leichte Kratzer, keine/minimale Gebrauchsspuren auf den Nutzungsflächen |

Angebotspreis

9.999,00 €

Regulärer Preis: ~~20.274,00 €~~

Sie sparen

51%

Zahlungs- und Lieferbedingungen

| | |
|---------------------|-----------------------------------------------|
| Zahlungsbedingungen | Bar und EC-Kartenzahlung |
| Lieferbedingungen | Abholung vor Ort und Lieferung nach Absprache |

Spezifikationen

| | |
|---------------|-----------------------|
| Stilrichtung | |
| Küchenform | U-Küche |
| Art/Kategorie | Einbauküchen • Küchen |

Farbe und Materialien

| | |
|-------------------|-----------------|
| Farbe | weiß |
| Farb-Beschreibung | Weiß Hochglanz |
| Front | Weiß Hochglanz |
| Korpus | Premium weiß |
| Griffe | Edelstahl Griff |

Händler

| | |
|---------|-------------------------------------------------------------------------------------|
| Firma | Möbel-Kraft Online GmbH & Co. KG |
| Tel. | +49 (0) 30 76107 0 |
| Website | https://www.moebel-kraft.de/berlin |

Artikel-Standort

| | |
|-----------|------------------------------------------|
| Straße | Pankstraße 32 - 39 |
| PLZ | 13357 |
| Ort, Land | Berlin (Pankstraße) , Deutschland |

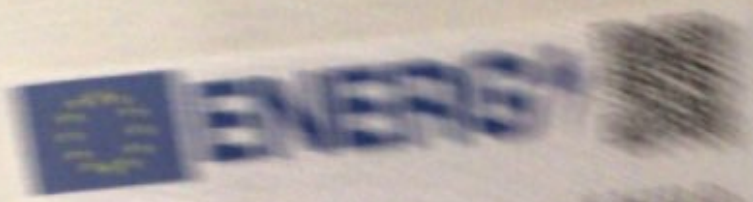








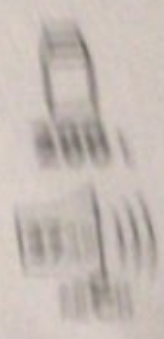




Model:



141 kWh/m²/yr





ENERG
енергия • ενεργεια



Miele

H 2268 B

Activ



A+

76 L

1,05 kWh/cycle*

0,71 kWh/cycle*

* за цикл / siklus - portion - zyklos - πρόγραμμα - ciclo - tsükkel - ohjelma - ciklus
 ciklus - cikls - cikli - cyclus - cykl - ciclo - program - cykel
 65/2014



ENERG



Miele

G 7173 SCVI E

01.03.2021

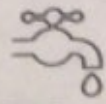


74 kWh / 100

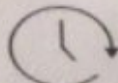
Fertigungsauftrag : 64736324



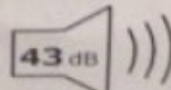
14 x



8,9 L



3:58



43 dB

ABCD

4102/6102



ENERG

ENERGIA - EFFICIENZA



Miele DA 6998 W Pearl



28
kWh/annum

ABCDEFG

ABCDEFG

ABCDEFG

52 dB

65/2014